



Situation épidémiologique de la COVID-19 à l'international

Pour la période du lundi 25 au vendredi 29 juillet 2022
MISE À JOUR DU VENDREDI 29 JUILLET À 14H00

Faits saillants

Mise à jour le 29 juillet 2022

- Dans le monde, stabilisation des nouveaux cas (-3 %) et des décès (0 %).
- En Europe (UE/EEE), baisse des nouveaux cas (-15 %) et stabilisation des hospitalisations (0 %).
- En France, baisse des nouveaux cas (-34 %) et des hospitalisations (-16 %).
- En Angleterre, diminution des nouveaux cas (-35 %) et des hospitalisations (-16 %) contre une augmentation des décès (+11 %).
- Aux États-Unis, stabilisation des nouveaux cas (+4 %) et des hospitalisations (-3 %).
- Au Canada, ralentissement de la hausse des nouveaux cas (+5 %) alors que l'augmentation des hospitalisations actives se poursuit (+9%).
- BA.5 (et ses sous-lignées) est dominante dans le monde incluant le Canada.

Dans le monde: stabilisation des nouveaux cas (-3 %) et des décès (0%)

Période: du 18 au 24 juillet 2022

- Stabilisation des nouveaux cas pour la 2^e semaine consécutive.
- Stabilisation des décès depuis début juillet 2022.

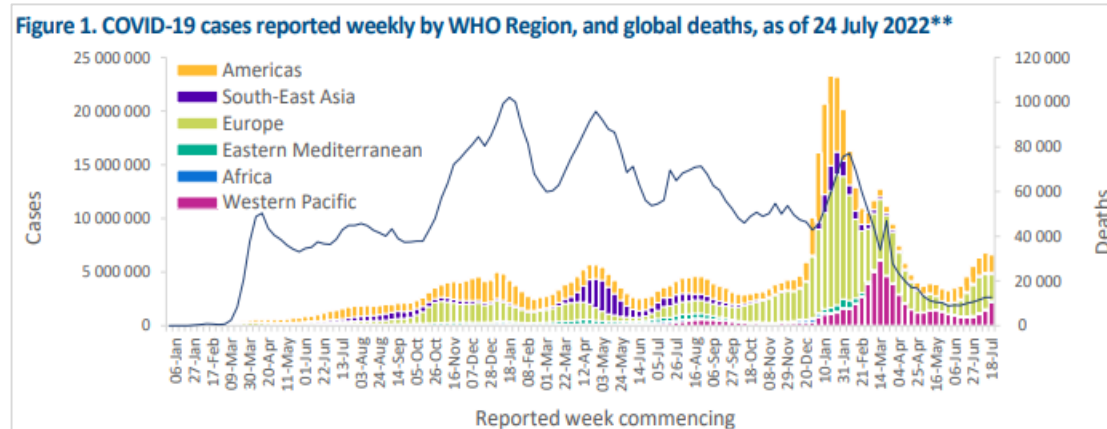


Table 1. Newly reported and cumulative COVID-19 confirmed cases and deaths, by WHO Region, as of 24 July 2022**

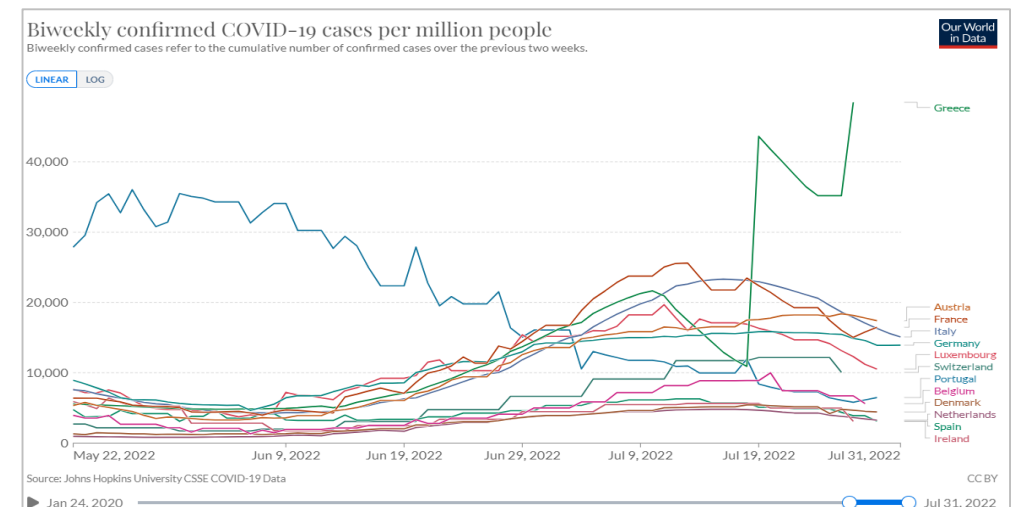
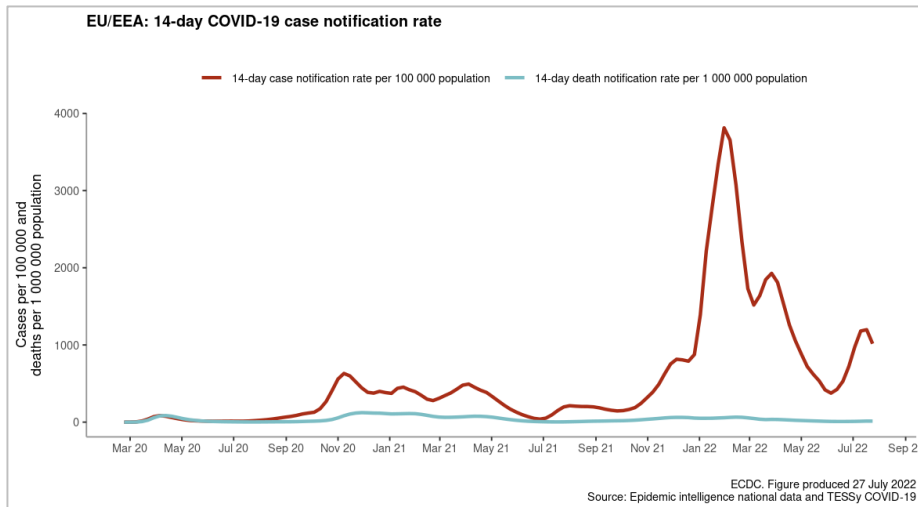
WHO Region	New cases in last 7 days (%)	Change in new cases in last 7 days *	Cumulative cases (%)	New deaths in last 7 days (%)	Change in new deaths in last 7 days *	Cumulative deaths (%)
Europe	2 418 103 (37%)	-24%	238 475 439 (42%)	4 235 (33%)	-6%	2 042 968 (32%)
Western Pacific	2 180 412 (33%)	52%	69 104 310 (12%)	1 628 (13%)	19%	243 313 (4%)
Americas	1 623 921 (25%)	-12%	168 908 707 (30%)	5 757 (45%)	-2%	2 782 308 (44%)
South-East Asia	196 613 (3%)	13%	59 164 201 (10%)	582 (5%)	8%	791 746 (12%)
Eastern Mediterranean	177 722 (3%)	45%	22 468 513 (4%)	432 (3%)	88%	344 458 (5%)
Africa	10 882 (<1%)	-44%	9 190 691 (2%)	55 (<1%)	-47%	173 942 (3%)
Global	6 607 653 (100%)	-3%	567 312 625 (100%)	12 689 (100%)	0%	6 378 748 (100%)

*Percent change in the number of newly confirmed cases/deaths in the past seven days, compared to seven days prior

Europe: baisse des nouveaux cas (-15 %)

Période: du 18 au 24 juillet 2022 (ECDC)

- Baisse des nouveaux cas depuis une semaine, après une augmentation continue depuis début juin 2022.
- Les taux (/100 000 habitants) demeurent élevés (>1500) dans certains pays (Autriche, Chypre, France, Allemagne, Grèce*, Italie et Luxembourg).
- Les décès demeurent relativement stables (-4 %) depuis trois semaines.



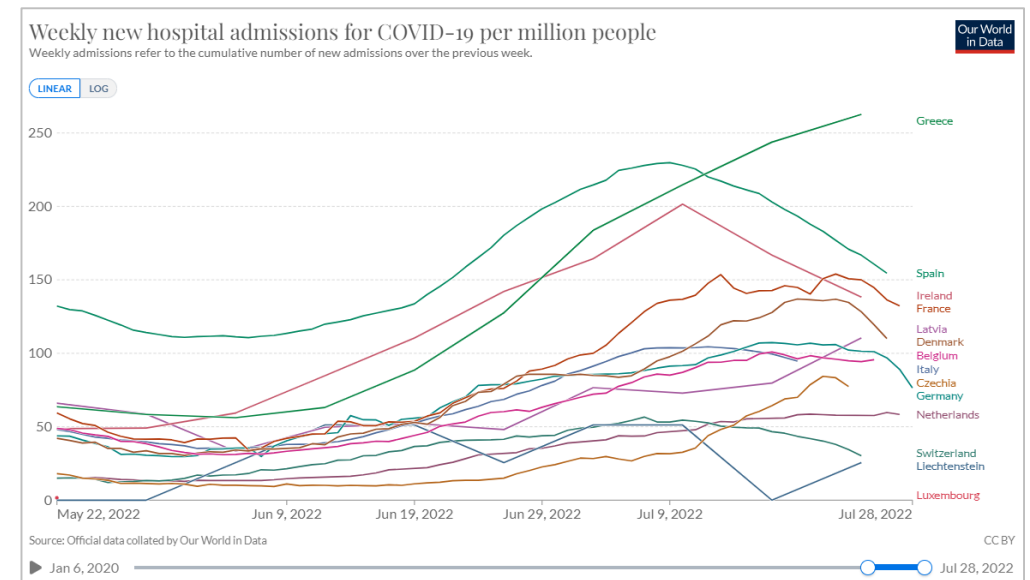
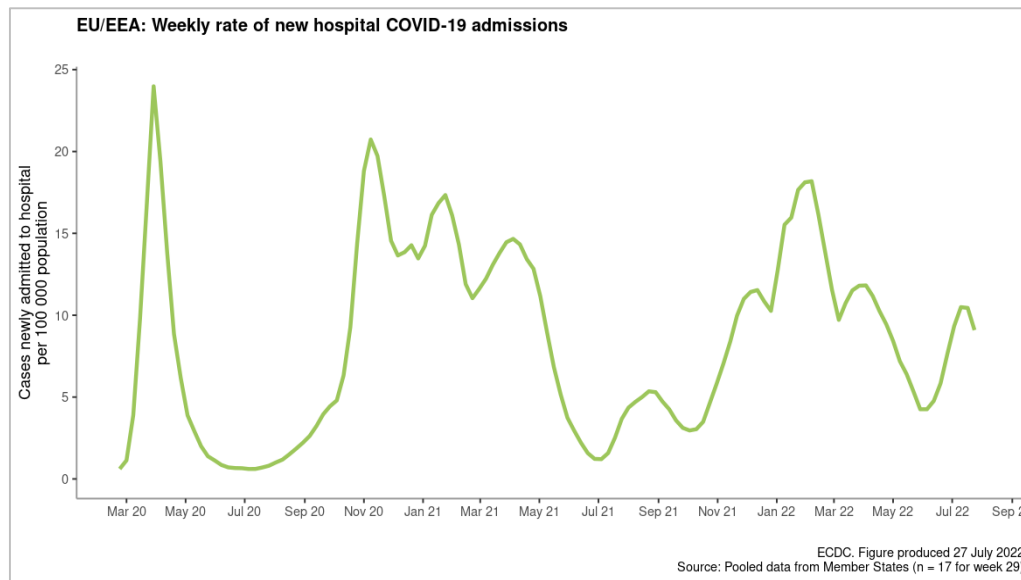
* Situation à suivre dans les prochaines semaines

Sources : [ECDC-COVID19 country overviews](#); [Our world in data](#)

Europe: stabilisation des hospitalisations (0 %)

Période: du 18 au 24 juillet 2022 (ECDC)

- Le taux d'hospitalisation est relativement stable depuis trois semaines
- Tendence à la hausse des hospitalisations dans certains pays incluant la Tchéquie, la Lettonie et le Liechtenstein



France: forte baisse de l'incidence (-34 %)

Période: du 18 au 24 juillet 2022

- Le taux d'incidence des cas est en diminution pour la deuxième semaine consécutive.
- Ce taux est en baisse dans toutes les classes d'âge.



Classe d'âges	semaine du 06/06/2022	semaine du 13/06/2022	semaine du 20/06/2022	semaine du 27/06/2022	semaine du 04/07/2022	semaine du 11/07/2022	semaine du 18/07/2022
0-9 ans	129,6	184,9	305,8	495	596,4	406,7	258
10-19 ans	208,6	267,7	408,3	632,5	759,7	616,8	417,3
20-29 ans	451,2	584,4	900,5	1 485,1	1 753,1	1 443	1 004,1
30-39 ans	464,2	605	952,3	1 524,4	1 796	1 494,6	954,9
40-49 ans	448,6	584,5	905,2	1 414,8	1 661,5	1 339	829,5
50-59 ans	489,9	629,2	953,1	1 409,8	1 656,5	1 399,4	904
60-69 ans	421,2	533,1	808,2	1 198,1	1 394,8	1 232,7	821,8
70-79 ans	435,9	548,7	835,8	1 117,5	1 273,4	1 148,2	760,8
80-89 ans	288,5	368,4	548,1	839,2	1 021,1	988,5	693,3
+ 90 ans	241,6	315,2	468	689,7	924	965	715,5
Tous âges	374,7	484,1	745,2	1 145,7	1 348,3	1 131,4	743,7

Santé publique France

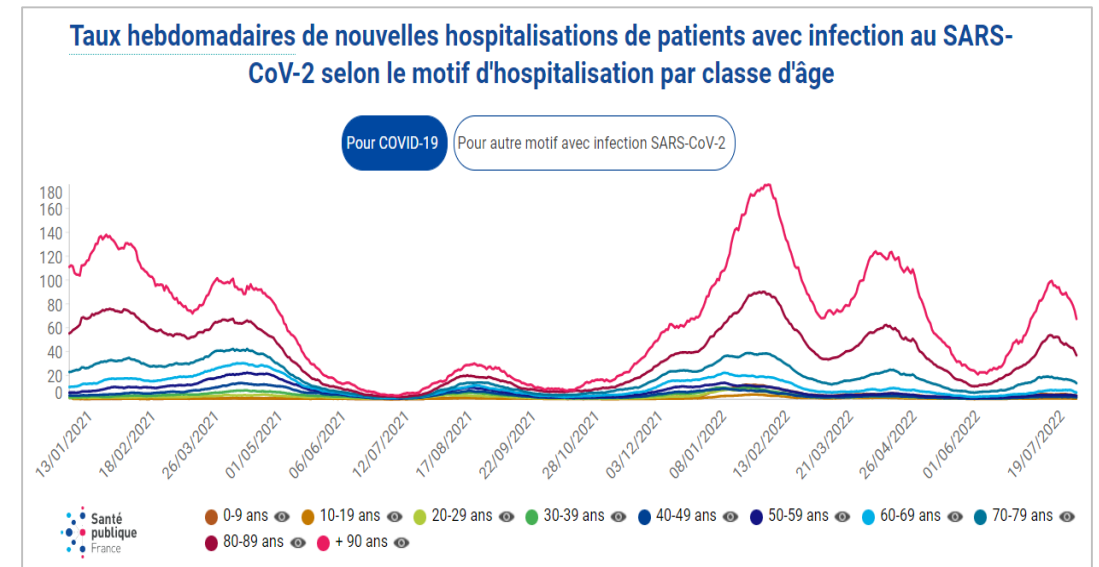
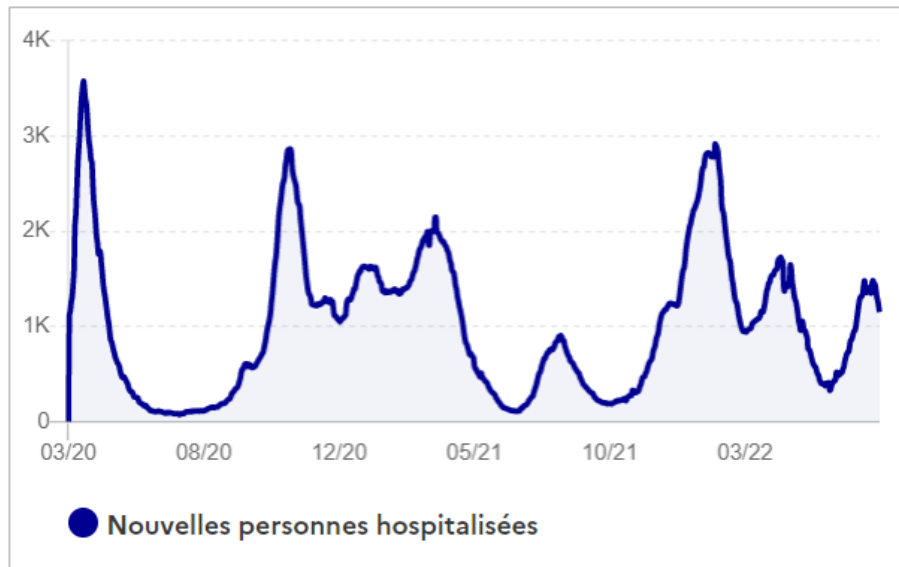
20 50 100 200 500 800 3000

Sources : [SPF - COVID-19 : point épidémiologique national du 28 juillet 2022](#); [Gouvernement.fr-informations Covid-19](#); SPF – Tableau de bord

France: les hospitalisations sont en baisse (-16 %)

Période: du 18 au 24 juillet 2022

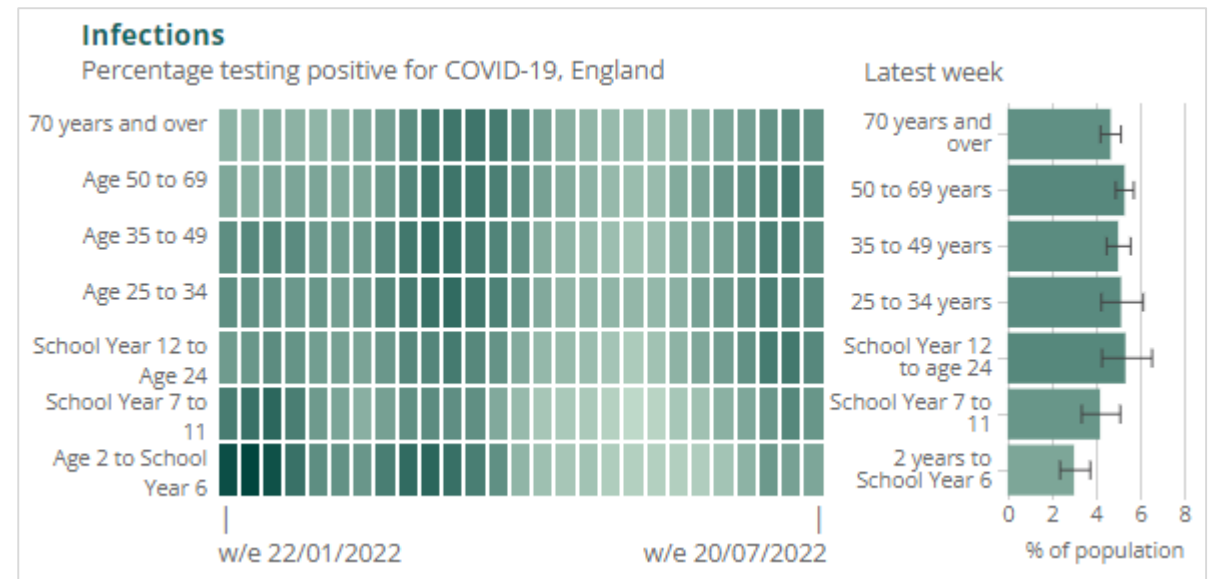
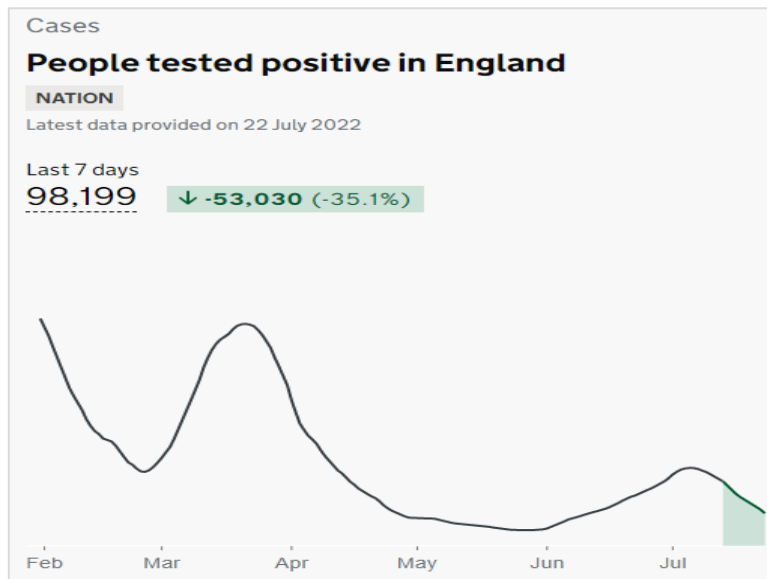
- Le taux d'hospitalisation est en baisse depuis deux semaines, après une hausse constante depuis début juin 2022.
- Le nombre de décès est stable (+1 %, soit +641 décès) depuis deux semaines après une hausse depuis mi-juin 2022.



Angleterre: diminution des nouveaux cas (-35 %)

Période: du 16 au 22 juillet 2022

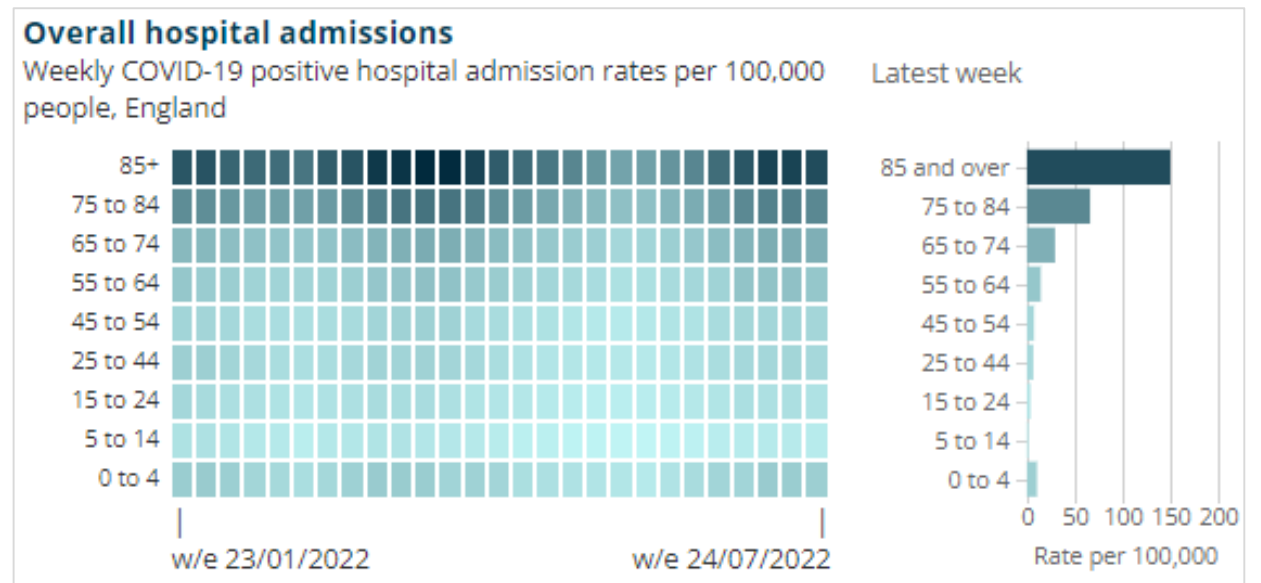
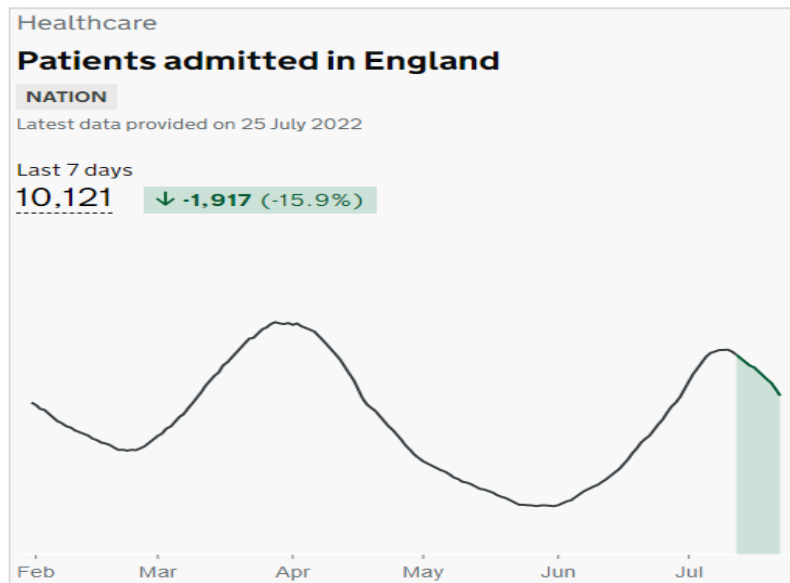
- Le nombre de nouveaux cas est en baisse pour la 2^e semaine consécutive.



Angleterre: diminution des hospitalisations (-16 %)

Période: du 19 au 25 juillet 2022

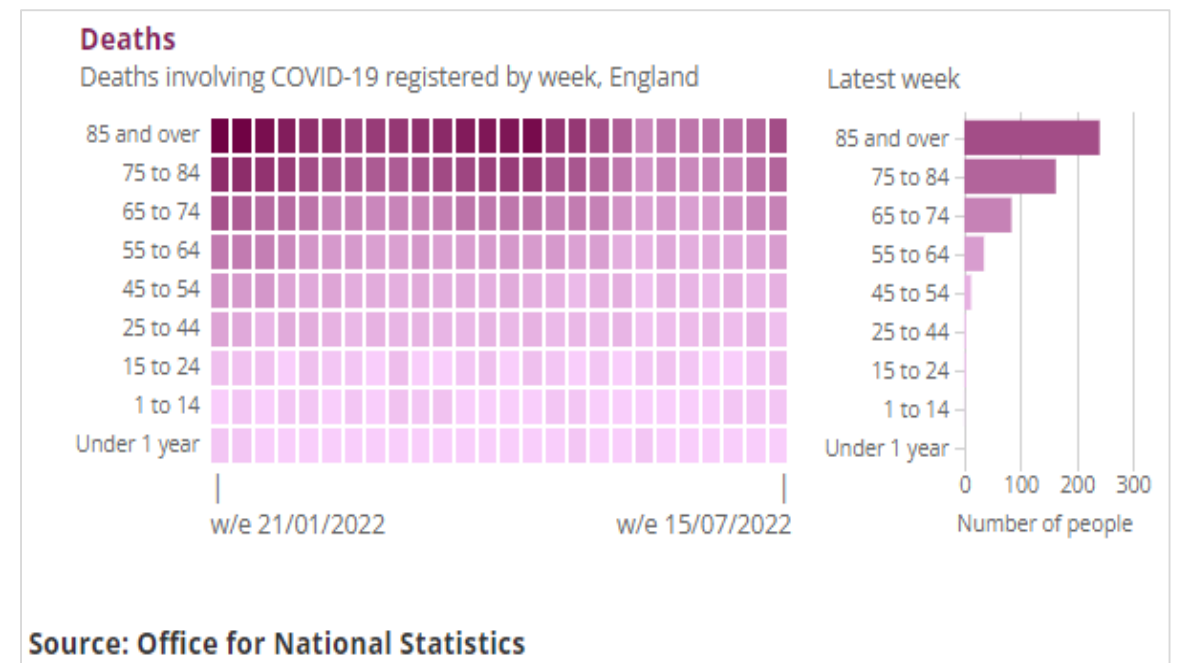
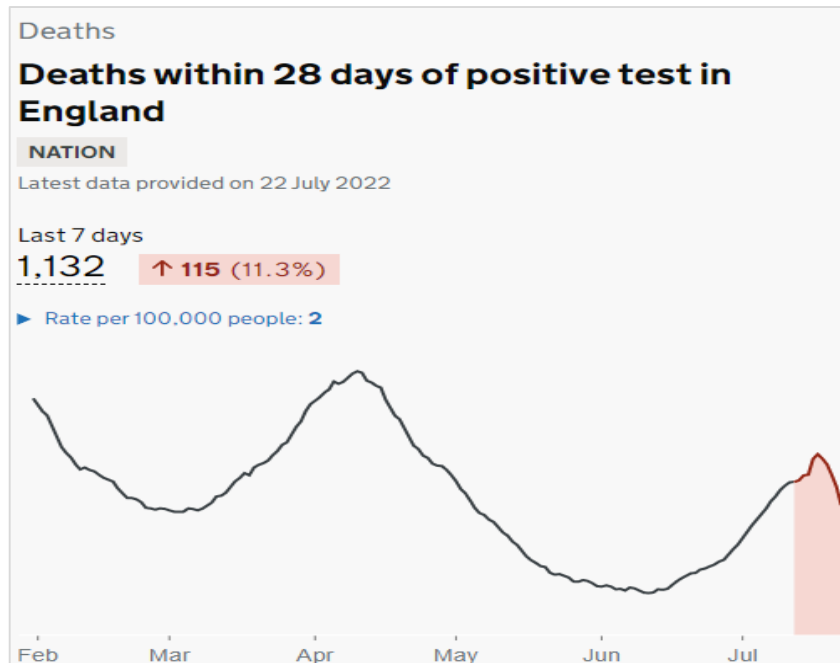
- Les hospitalisations sont en baisse pour la 2^e semaine consécutive.



Angleterre: la hausse des décès se poursuit (+11 %)

Période: du 16 au 22 juillet 2022

- Les décès sont en hausse depuis mi-juin 2022.

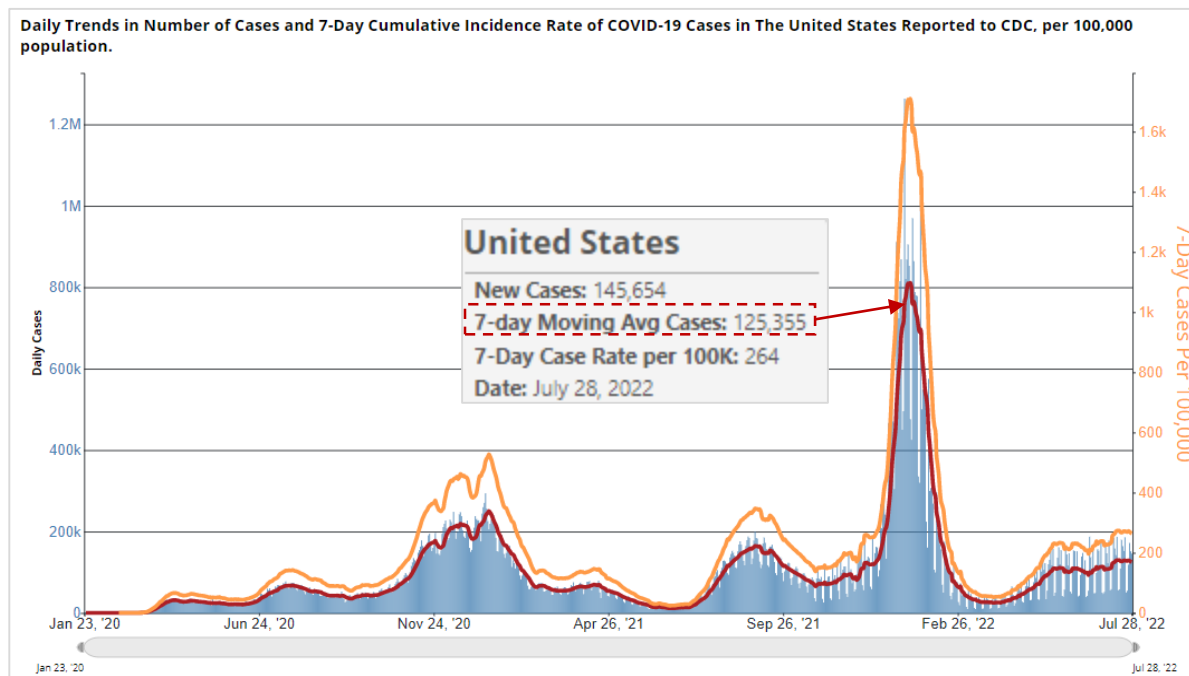


États-Unis: nouveaux cas stables (+4 %)

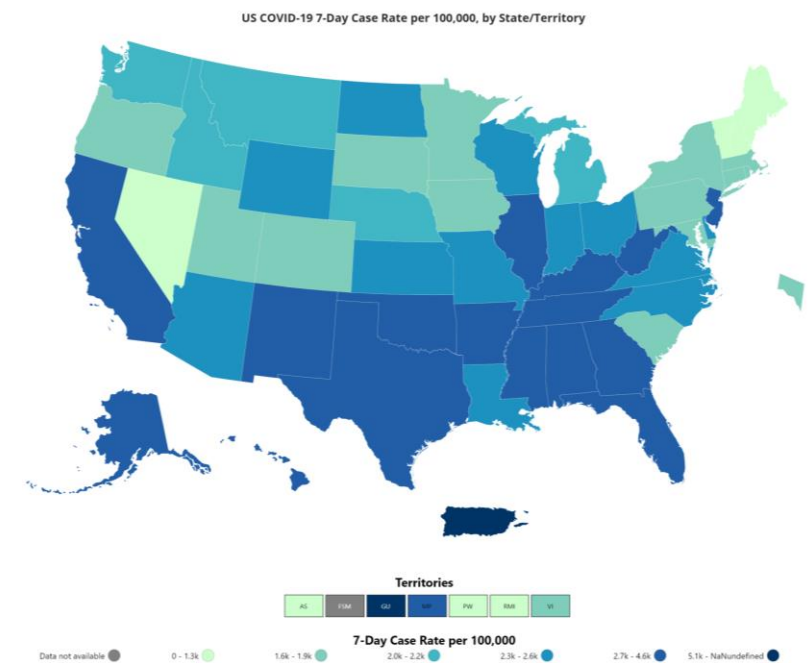
Période: du 21 au 28 juillet 2022

- L'incidence des cas est relativement stable depuis deux semaines et demeure la plus élevée dans les États du sud du pays.

Tendances quotidiennes du nombre de cas et taux d'incidence cumulé sur 7 jours



Taux d'incidence par État

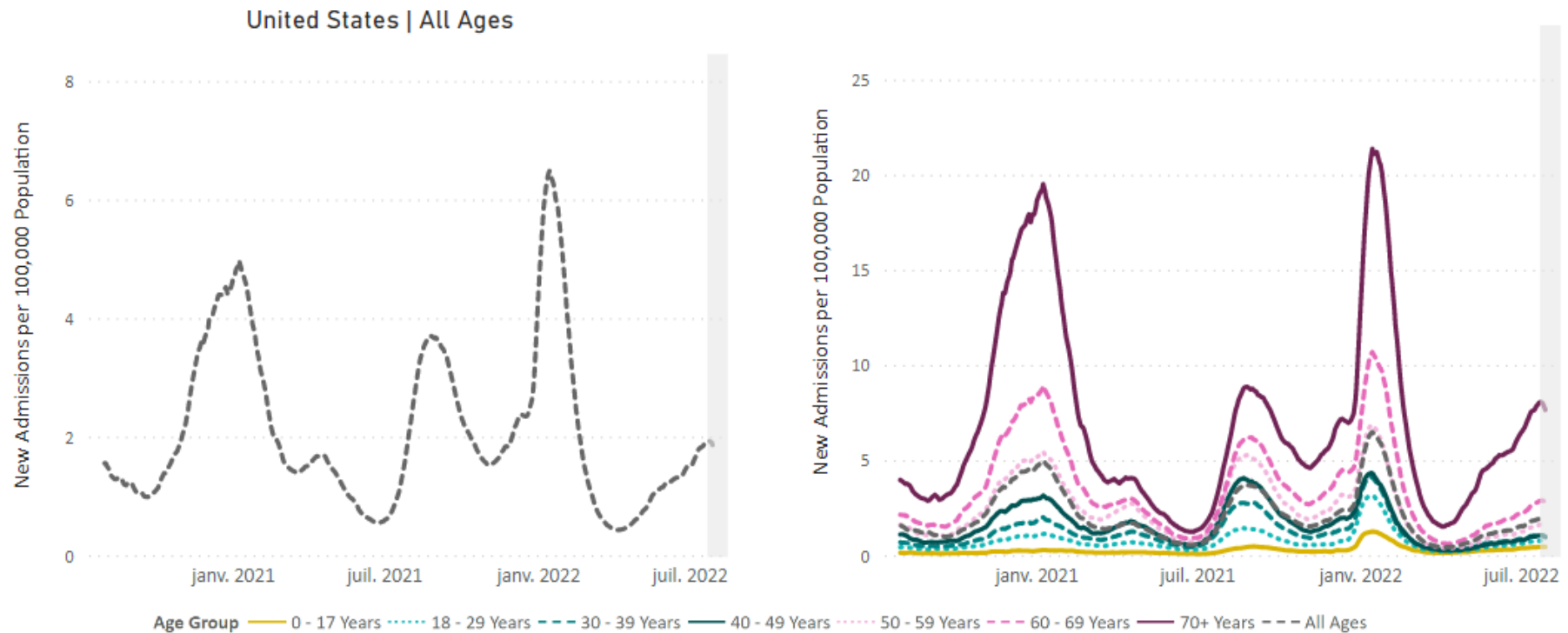


Sources : [CDC-Daily and total trends](#); [CDC-Cases by states](#)

États-Unis: stabilisation des hospitalisations (-3 %)

Période: du 16 au 22 juillet 2022

- Stabilisation des hospitalisations depuis deux semaines.

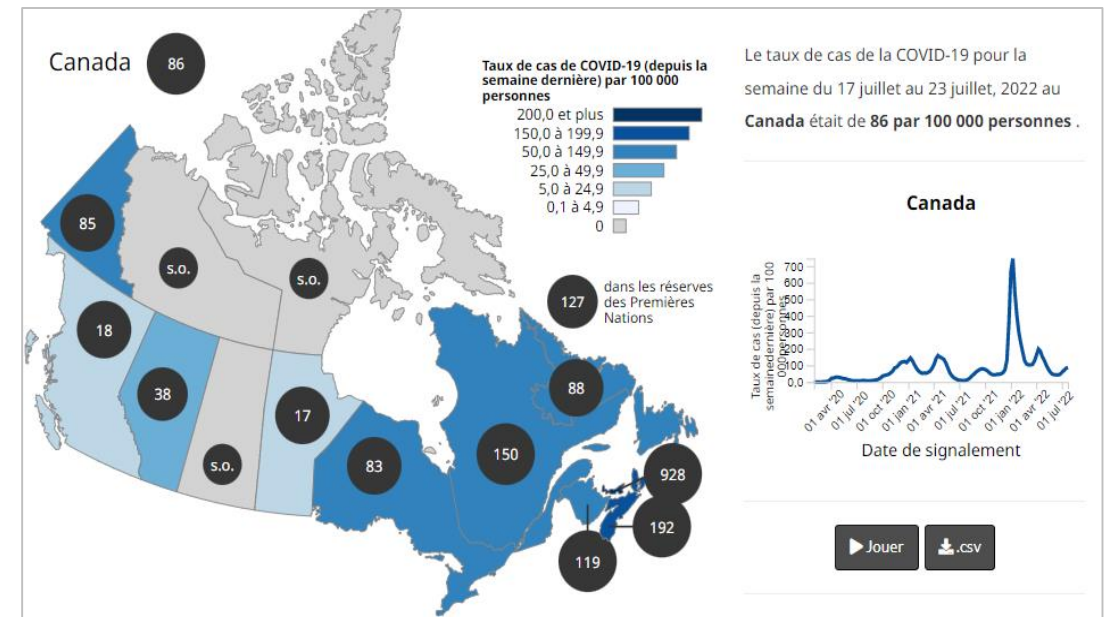
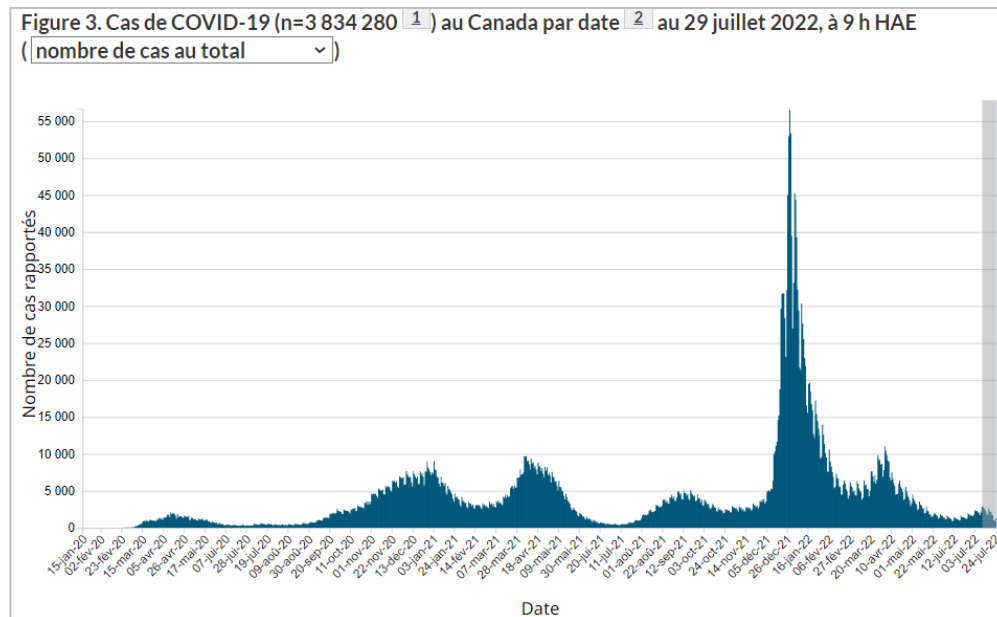


Source : [CDC-New Hospital Admissions](#)

Canada: ralentissement de la hausse des nouveaux cas (+5 %)

Période: du 17 au 23 juillet 2022

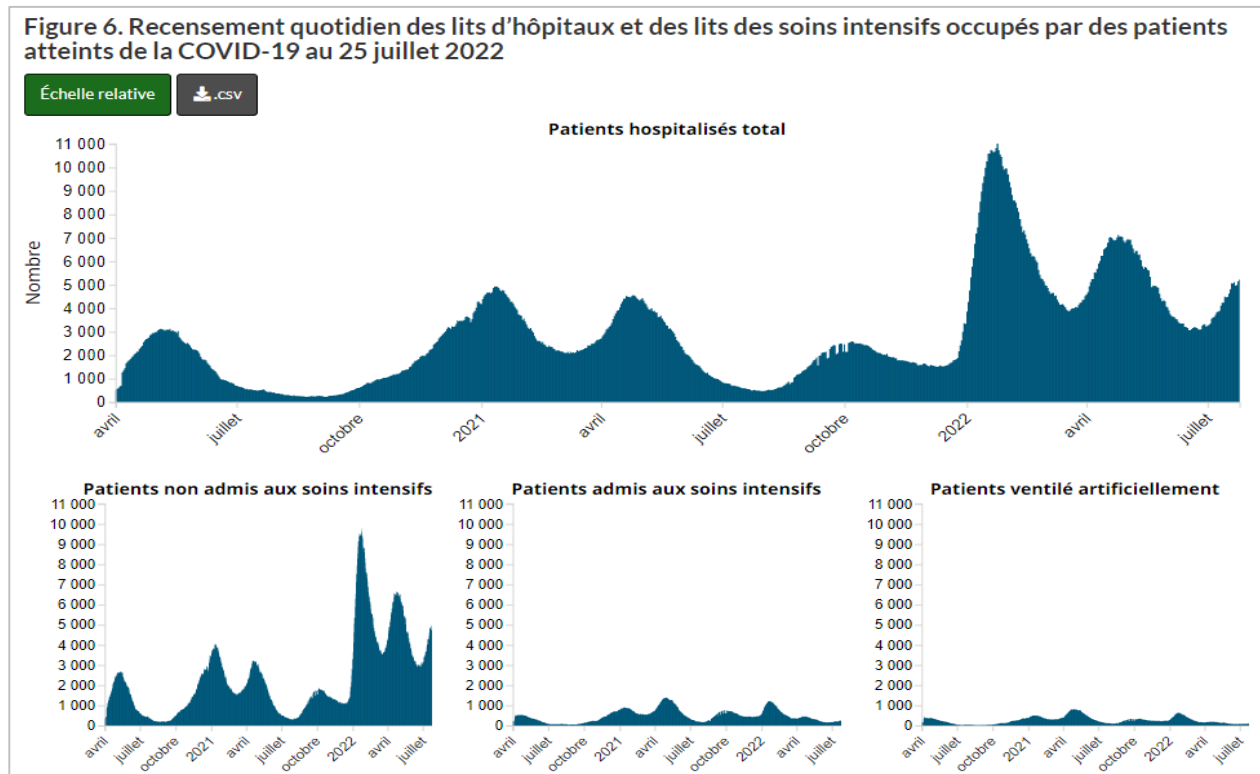
- L'incidence des nouveaux cas est en hausse depuis fin juin 2022.
- Cette hausse a été observée dans plusieurs provinces notamment en: Manitoba (+ 42 %), Terre-Neuve-et-Labrador (+ 27 %), Ontario (+14 %), et Alberta (+10 %).



Canada: la hausse des hospitalisations actives se poursuit (+9 %)

Période: du 17 au 23 juillet 2022

- Les hospitalisations actives (nombre total de lits occupés par des patients hospitalisés de la COVID-19) sont en hausse depuis début avril 2022.



Sources : [ASPC \(mise à jour quotidienne sur l'épidémiologie\)](#)

Variants : BA.5 est dominante dans le monde

Mise à jour le 29 juillet 2022

Région du monde	BA.2.12.1	BA.4	BA.5	Période (2022)	Références
Monde	2,7 % ↓	11,2 %	52,0 %	10 au 16 juillet	WHO
Afrique du Sud	1 % ↓	33 % ↓	58 % ↑	Juillet	NCID
Europe*	ND	93,2 % ↑		4 au 17 juillet	ECDC
Allemagne	ND	92,9 % ↑		4 au 17 juillet	ECDC
Portugal	< 2 %	2,7 %	95,0 % ↑	11 au 17 juillet	insaflu
Belgique	1,4 %	6,0 %	79,4 % ↑	11 juin au 10 juillet	sciensano
France	ND	6,2 %	90,0 %	18 au 24 juillet	SPF
Pays-Bas	< 1 % ↓	8,5 % ↓	89,4 % ↑	11 au 17 juillet	NIPHE
Danemark	ND	6,6 %	90,9 % ↑	18 au 24 juillet	Ssi.dk
Angleterre	ND	17,2% ↓	78,7 % ↑	10 au 17 juillet	UKHSA TB 44
États-Unis	5,0 % ↓	12,9 %	81,9 % ↑	17 au 23 juillet	CDC

* Les sous-lignées Omicron BA.4 et BA.5 sont conjointement dominantes dans 23 pays de l'UE/EEE

Variants: BA.5 (et ses sous-lignées) dominante au Canada (74 %)

Période: du 4 au 10 juillet 2022

Regroupements de variants	08 mai, 2022 (n=4 126)	15 mai, 2022 (n=3 683)	22 mai, 2022 (n=3 359)	29 mai, 2022 (n=2 981)	05 juil, 2022 (n=3 235)	12 juil, 2022 (n=3 158)	19 juil, 2022 (n=3 258)	26 juil, 2022 (n=3 481)	03 juil, 2022 (n=3 860)	10 juil, 2022 (n=3 059)
Omicron	100,1 %	99,9 %	100,2 %	100,0 %	99,9 %	100,0 %	100,2 %	99,8 %	100,1 %	100,0 %
BA.1	1,7 %	1,0 %	1,1 %	0,3 %	0,3 %	0,2 %	0,4 %	0,2 %	0,3 %	0,2 %
BA.2	97,5 %	96,9 %	93,1 %	87,9 %	77,9 %	69,3 %	51,8 %	33,5 %	24,8 %	14,2 %
BA.2	36,8 %	35,3 %	29,1 %	25,0 %	17,5 %	12,2 %	8,1 %	4,1 %	3,2 %	1,8 %
BA.2.12.1	30,2 %	33,3 %	39,8 %	42,2 %	43,3 %	44,9 %	35,5 %	24,0 %	17,6 %	9,6 %
BA.2.3	16,8 %	14,6 %	11,3 %	8,2 %	5,6 %	4,1 %	2,5 %	0,9 %	0,7 %	0,3 %
Other BA.2	13,7 %	13,7 %	12,9 %	12,5 %	11,5 %	8,1 %	5,7 %	4,5 %	3,3 %	2,5 %
BA.3	0,1 %	0,1 %	0,1 %	0,2 %	0,1 %	0,1 %	0,1 %	0,0 %	0,0 %	0,0 %
BA.4	0,5 %	0,8 %	2,7 %	3,8 %	7,3 %	8,4 %	9,1 %	13,4 %	12,5 %	12,0 %
BA.4	0,1 %	0,3 %	1,0 %	1,0 %	2,5 %	2,7 %	2,7 %	4,9 %	4,8 %	4,5 %
BA.4.1	0,4 %	0,5 %	1,7 %	2,5 %	4,1 %	4,8 %	5,2 %	6,1 %	5,0 %	4,4 %
BA.4.1.1	-	-	-	-	0,1 %	0,0 %	0,2 %	-	0,1 %	0,1 %
BA.4.2	-	-	-	-	-	0,0 %	-	-	0,1 %	0,0 %
BA.4.4	-	-	0,0 %	0,1 %	0,1 %	0,1 %	0,1 %	0,2 %	-	0,1 %
BA.4.6	-	-	0,0 %	0,2 %	0,5 %	0,8 %	0,9 %	2,2 %	2,5 %	2,9 %
BA.4.7	0,0 %	-	-	0,0 %	-	-	-	-	-	-
BA.5	0,3 %	1,1 %	3,2 %	7,8 %	14,3 %	22,0 %	38,8 %	52,7 %	62,5 %	73,6 %
BA.5	-	-	0,2 %	0,6 %	0,9 %	1,3 %	1,5 %	2,6 %	3,0 %	3,5 %
BA.5.1	0,1 %	0,5 %	1,0 %	2,5 %	4,7 %	7,3 %	9,7 %	12,6 %	14,0 %	18,6 %
BA.5.2.1	0,1 %	0,2 %	0,4 %	1,3 %	2,8 %	5,3 %	9,7 %	14,8 %	18,9 %	22,4 %
Other BA.5	0,1 %	0,4 %	1,6 %	3,4 %	5,9 %	8,1 %	17,9 %	22,7 %	26,6 %	29,1 %
Autres variants	0,1 %	0,1 %	-	0,1 %	0,0 %	-	-	-	-	0,0 %
Delta	-	-	-	-	-	-	-	-	-	-
Recombinants	0,1 %	0,1 %	-	0,1 %	0,0 %	-	-	-	-	0,0 %
XAC	0,1 %	0,1 %	-	-	0,0 %	-	-	-	-	0,0 %
XE	-	0,0 %	-	0,1 %	-	-	-	-	-	-

Source : [ASPC](#) – nombre de cas hebdomadaire de cas causés par des variants

Situation épidémiologique à l'international de la COVID-19

Pour la période du lundi 25 au vendredi 29 juillet 2022

- **RÉDACTEURS (en ordre alphabétique)**

Radhouene Doggui

Hany Geagea

Lauriane Padet

Direction des risques biologiques

- **RELECTURE**

Grégory Léon

Bureau d'information et d'études en santé des populations

- **SOUS LA COORDINATION DE**

Marie-Claude Gariépy

Direction des risques biologiques

- **MISE EN PAGE**

Sylvie Lafond

Direction des risques biologiques

Les reproductions à des fins d'étude privée ou de recherche sont autorisées en vertu de l'article 29 de la Loi sur le droit d'auteur. Toute autre utilisation doit faire l'objet d'une autorisation du gouvernement du Québec qui détient les droits exclusifs de propriété intellectuelle sur ce document. Cette autorisation peut être obtenue en formulant une demande au guichet central du Service de la gestion des droits d'auteur des Publications du Québec à l'aide d'un formulaire en ligne accessible à l'adresse suivante : <http://www.droitauteur.gouv.qc.ca/autorisation.php> ou en écrivant un courriel à : droit.auteur@cspq.gouv.qc.ca.

Les données contenues dans le document peuvent être citées, à condition d'en mentionner la source.

© Gouvernement du Québec (2022)