

La recherche documentaire : pour une revue de littérature avec des conclusions béton

Roxanne Lépine

5 octobre 2017

www.inspq.qc.ca



CONFÉRENCES MIDI 2017-2018

Titre et date de la conférence : *La recherche documentaire : pour une revue de littérature avec des conclusions béton*
Nom du conférencier : *Roxanne Lépine, le 5 octobre 2017*

FORMULAIRE DE DIVULGATION DE CONFLITS D'INTÉRÊT POTENTIELS

Déclaration de la personne ressource

J'ai actuellement, ou j'ai eu au cours des deux dernières années, une affiliation ou des intérêts financiers ou intérêts de tout ordre avec une société commerciale ou je reçois une rémunération ou des redevances ou des octrois de recherche d'une société commerciale :

non

oui

Si oui, précisez :

Type d'affiliation

Nom de la compagnie

Période

Plan de la conférence

- Introduction : Portée et impacts de la stratégie de recherche
- Choisir ses sources
- Vocabulaire libre et contrôlé
- Trucs et astuces
- Documenter la méthodologie dans votre publication

Introduction : portée et impacts de la stratégie de recherche

- Types et portées de revue de littérature
- Sensibilité vs précision : trouver l'équilibre selon les objectifs et ressources de la revue
- Conséquences d'une recherche négligée sur les résultats de la revue
 - Résultats incomplets
 - Biais de sélection
- Profiter des guides faits avec amour sur l'intranet
 - Ou au <http://extranet.santecom.qc.ca/liens.ashx> de l'extérieur
- Demander de l'aide d'un(e) bibliothécaire

Choisir ses sources : testons nos connaissances!

Est-il essentiel pour une revue systématique de la littérature de consulter Medline ET PubMed?

- a) Oui, ces deux bases sont complémentaires et essentielles pour répondre aux exigences méthodologiques d'une revue systématique.
- b) C'est préférable, mais facultatif.
- c) Non, puisqu'elles se recoupent beaucoup.

Choisir ses sources

- Incontournables en santé : Medline (PubMed) et Embase
- Aller plus loin selon la problématique
 - PsycInfo
 - CINAHL
 - AgeLine
 - Etc.
- Littérature grise :
 - santecom.qc.ca
 - Google
- Citants et cités
- Sur l'intranet : Guide *Quelles bases de donnée choisir?*

Vocabulaire libre

- Le vocabulaire libre : les mots de l'auteur
- Chercher dans le titre et le résumé : les étiquettes de recherche

Authors:	Salomonsen-Sautel S; Min SJ; Sakai JT; Thurstone C; Hopler C.
Institution:	Salomonsen-Sautel, Stacy. Department of Psychiatry, University of Colorado Anschutz Medical Campus, Aurora, CO 80045, United States. stacy.sautel@gmail.com.
Title:	Trends in fatal motor vehicle crashes before and after marijuana commercialization in Colorado [Erratum appears in Drug Alcohol Dependence 2014;142:1-2].
MeSH Subject Headings:	*Accidents, Traffic / mo [Mortality] *Cannabis *Legislation, Drug / td [Trends] Marijuana Smoking / ep [Epidemiology]
Keyword Heading:	Alcohol-impaired driving Drugged driving
Abstract:	BACKGROUND: Legal medical marijuana has been commercially available on a widespread basis in Colorado since mid-2009; however, little is known about the impact of marijuana commercialization on impaired driving. This study examined if the proportions of drivers in a fatal motor vehicle crash who were marijuana-positive and alcohol-impaired, respectively, have changed in Colorado before and after mid-2009 and then compared changes in marijuana states (NMMS).
Language:	English
Electronic Date of Publication:	20140423

Trucs et astuces :

Pour trouver le vocabulaire utilisé pour décrire un concept → se baser sur des articles connus

Vocabulaire contrôlé

- Le vocabulaire contrôlé : les descripteurs assignés
- Exemple des MeSH
- Différent pour chaque base de données

All MeSH Categories

Anthropology, Education, Sociology and Social Phenomena Category

Human Activities

Automobile Driving

Automobile Driver Examination

Distracted Driving

Driving Under the Influence

Entry Terms:

- Cannabi
- Hemp Plant
- Hemp Plants
- Plant, Hemp
- Plants, Hemp
- Cannabis indica
- Cannabis indicas
- indicas, Cannabis
- Marihuana
- Marihuanas
- Marijuana
- Marianas
- Ganja
- Ganjas
- Hashish

Trucs et astuces :

Pour trouver du vocabulaire libre →

« Autres termes » dans la recherche de MeSH

Trucs et astuces : enlever le bruit

Repérer les raisons d'inclusion d'un article

1. Processing of temporally patterned sounds in the auditory cortex of Seba's short-tailed bat (*Carollia perspicillata*).

Martin LM; Garcia-Rosales F; Beetz MJ; Hechavarría JC.

European Journal of Neuroscience. , 2017 Sep 16.

[Journal Article]

UI: 28921742

Institut national de sante publique du Quebec

Authors Full Name

Martin, Lisa M; Garcia-Rosales, Francisco; Beetz, M Jerome; Hechavarría, Julio C.

▼ Afficher un résumé + Mes Projets + Annoter

AB This article presents a characterization of cortical responses to artificial and natural temporally-patterned sounds in the bat species *Carollia perspicillata*, a species that produces vocalizations at rates above 50 Hz. Multi-unit activity was recorded in three different experiments. In the first experiment, amplitude modulated (AM) pure tones were used as stimuli to drive auditory cortex (AC) units. AC units of both ketamine-anesthetized and awake bats could lock their spikes to every cycle of the stimulus modulation envelope, but only if the modulation frequency was below 22 Hz. In the second experiment, two identical communication syllables were presented at variable intervals. Suppressed responses to the lagging syllable were observed, unless the second syllable followed the first one with a delay of at least 80 ms (i.e. 12.5 Hz repetition rate). In the third experiment, natural distress vocalization sequences were used as stimuli to drive AC units. Distress sequences produced by *C. perspicillata* contain bouts of syllables repeated at intervals of ~60 ms (16 Hz). Within each bout, syllables are repeated at intervals as short as 14 ms (~ 71 Hz). Cortical units could follow the slow temporal modulation flow produced by the occurrence of multisyllabic bouts, but not the fast acoustic-flow created by rapid syllable repetition within the bouts. Taken together, our results indicate that even in fast vocalizing animals, such as bats, cortical neurons can only track the temporal structure of acoustic streams modulated at frequencies lower than 22 Hz. This article is protected by copyright. All rights reserved.

Copyright This article is protected by copyright. All rights reserved.

"air conditioning"

OR

"air cooling"

OR

AC

OR

"cooling unit"

Trucs et astuces : enlever le bruit

Tester, tester, tester! avec l'historique de recherche

▼ Historique des recherches (3)			
<input type="checkbox"/>	# ▲	Recherches	Résultats
<input type="checkbox"/>	1	("air conditioning" or "air cooling" or AC or "cooling unit").ti,ab.	33290
<input type="checkbox"/>	2	("air conditioning" or "air cooling" or "cooling unit").ti,ab.	1718
<input type="checkbox"/>	3	1 not 2	31572

Conceptualisation : testons notre compréhension !

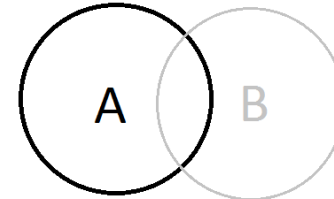
Vous révisez une revue de littérature comparant la qualité des soins en CHSLD à ceux donnés à domicile. La stratégie de recherche n'utilise qu'un seul concept : celui de soins en CHSLD. Qu'en pensez-vous?

- a) La stratégie est idéale pour répondre à la question de recherche.
- b) La stratégie permet de repérer les articles pertinents, mais pourrait être plus efficiente.
- c) La stratégie ne permet pas de repérer les articles pertinents, puisqu'elle ne tient pas compte des soins à domicile.

Trucs et astuces pêle-mêle

- Conceptualisation :

Bien comprendre les AND/OR



- Plus précis que des guillemets mais moins large qu'un AND → l'opérateur d'adjacence

- "randomized controlled trial" ≠ randomized clinical trial
→ randomized adj3 trial

- Recherche efficace de littérature grise sur Google :

- filetype:pdf

marijuana driving filetype:pdf

- site:[url]

marijuana driving site:www.inspq.qc.ca



Documenter la méthodologie dans le livrable

Quels éléments rapporter?

- Dans la section *Méthodologie* de l'article/rapport :

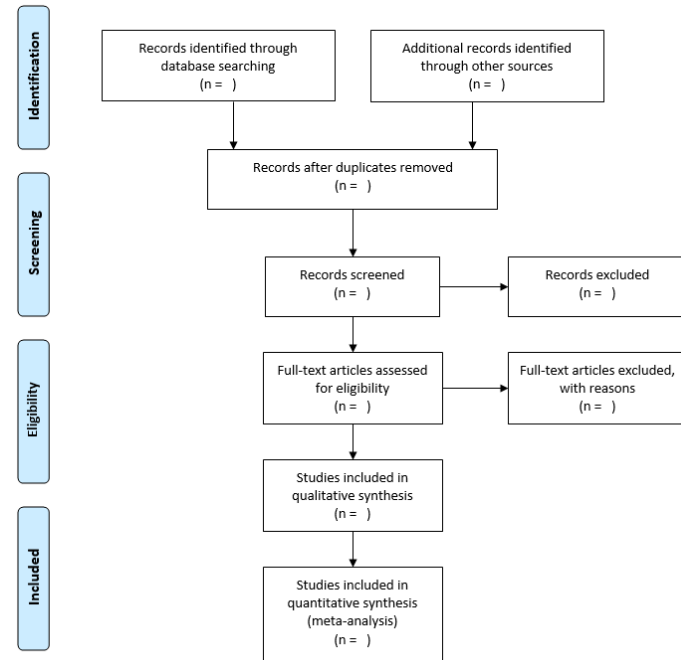
- Bases de données consultées
- Date de recherche
- Diagramme PRISMA
(Voir le guide *Organigramme* sur l'intranet)

- En annexe :

- TOUTE la stratégie

Pourquoi?

- Mise à jour
- Transparence et reproductibilité → + de crédibilité



Pour en savoir davantage...

- Consultez la section de la documentation sur l'intranet!
- Ou le <http://extranet.santecom.qc.ca/liens.ashx> à l'externe
- Venez nous voir!



The screenshot displays the INSPQ (Institut national de santé publique du Québec) website. The header includes the INSPQ logo and the text 'INSTITUT NATIONAL DE SANTÉ PUBLIQUE DU QUÉBEC'. The main navigation bar contains several dropdown menus: 'L'Institut en bref', 'Ressources et services', 'Espaces scientifiques', 'Vue à l'Institut', 'Dossiers spéciaux', and 'INSPQ'. The 'Ressources et services' menu is expanded, showing a list of options: 'Formulaires', 'Communications', 'Documentation', 'Ressources humaines', 'Ressources financières', 'Ressources matérielles', 'Ressources informationnelles', 'Secrétariat général', and 'Éthique'. A red arrow points to the 'Documentation' option. Below the navigation bar, the 'DOCUMENTATION' section is visible, listing various services such as 'Accueil', 'Formation et soutien', 'Aide à la recherche', and 'Prêt et prêt entre bibliothèques'. The page also features a 'Réseau Santécom' logo and a '360SEARCH' search engine interface.

Des questions?

www.inspq.qc.ca